

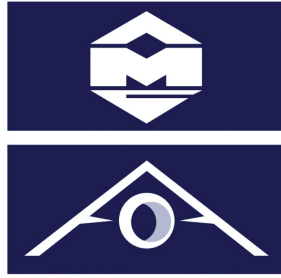
ABK
SONDERARMATUREN
GESAMTPROGRAMM

AMG-**PESCH**®



An **ERIKS** Company

QUALITÄT IST UNSER ANTRIEB



an **ERIKS** company

Ob gasförmig oder flüssig, ob Dampf, Pulver, Granulate oder Feststoffe - überall dort, wo Stoffströme sicher und effizient geleitet und kontrolliert werden müssen, sind wir zuhause. Seit Gründung des Geschäftsbereiches Sonderarmaturen (ABK) im Jahre 1988 fertigen wir Kugelhähne für höhere Temperatur- und Druckstufen, abgestimmt auf die geforderten Beständigkeiten und Einsatzbedingungen unserer Kunden.

In Abhängigkeit von

- Druck- und Temperaturbereich
- Medium-Eigenschaften
- Prozessbedingungen
- den spezifischen Anforderungen vor Ort

erhalten Sie maßgeschneiderte Lösungen, basierend auf den verschiedenen, im folgenden dargestellten Armaturen Typen.

Hierbei sind die gegebenen Betriebsparameter entscheidend für

- die gewählte Abdichttechnik an Kugel und Schaltwelle
- die innere Ausführung der Übergänge und Toträume
- die eingesetzten Werkstoffe
- das Herstellungsverfahren und die realisierten Abmessungen
- ihre Betätigung und Ansteuerung
- die zu erfüllenden Anforderungen, Regelwerke und Abnahmen.

Die Umsetzung dieser Anforderungen wird – je nach Umfang - durch Modifikation der bestehenden Produktlinien oder durch komplette Neukonstruktionen erbracht.

Im Rahmen der Realisierung greifen wir soweit wie möglich auf bewährte, standardisierte Komponenten und Systemlösungen zurück, um Teilevielfalt und Ersatzteilversorgung in einem wirtschaftlichen Rahmen zu halten. Als Antriebshersteller seit 1969 denken wir dabei immer in kompletten Stellsystemen und liefern Ihnen, sofern Sie dies wünschen, die hierauf abgestimmte Automatisierungslösung aus einer Hand mit.

Mit Übernahme durch Eriks (www.eriks.com) Deutschland im Februar 2011 sind gute Voraussetzungen für eine nachhaltige Entwicklung von AMG – Pesch als Kompetenzzentrum für Industriearmaturen, Schwenkantriebe und komplette Stellsysteme geschaffen worden.

Zusätzlich können Sie nun neben einer hochqualifizierten Antriebs - und Armaturentechnik auf ein Sortiment von über 600.000 Industriekomponenten zugreifen und profitieren von der flächendeckenden Präsenz und Logistik eines starken und zuverlässigen Partners.

Sonderarmaturen von **ABK** - mit Sicherheit alles geregelt.

Qualität ist unser Antrieb



ÜBERSICHT

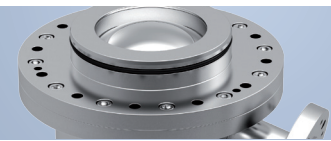
BI 10

**Bodenablass-Kugelhahn
(einteiliges Gehäuse)**



BI 11

**Bodenablass-Kugelhahn
(zweiteiliges Gehäuse)**



T

Granulat-Kugelhahn



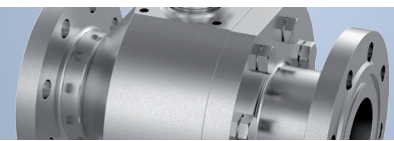
BGI

Segment-Kugelhahn



C

2-Wege-Kugelhahn



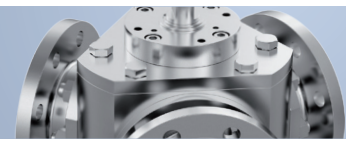
D

3-Wege-Kugelhahn, 90°



N

3-Wege-Kugelhahn, 120°



K

3-Wege-Kugelhahn, vertikal



E

4-Wege-Kugelhahn



F

5-Wege-Kugelhahn



G

3-Wege-Molchweiche



O

5-Wege-Molchweiche



M

Kompakt-Kugelhahn



MSE

Probenahme-Kugelhahn



SONDERARMATUREN

KONSTRUKTIONSMERKMALE

WERKSTOFFE UND ABDICHTSYSTEME



ABDICHTSYSTEME SCHALTWELLE

- O-Ring Varianten
- PTFE Packungen, angefedert
- Rein Graphit Packungen, angefedert
- PTFE / Graphit Packungen, kombiniert

ABDICHTSYSTEME KUGEL

Weichdichtend mit PTFE Compounds

Angefederte Systeme:

- PEEK
- Carbon
- Metallisch dichtend

Werkstoffe:

- Stahl, Edelstahl,
- Alloy, Monell, Inconell,
- Hastelloy, Titan

QUALITÄT & ZULASSUNGEN

Zertifiziertes Qualitätsmanagement-System
nach DIN EN ISO 9001:2008

Herstellung und Abnahmen gemäß:

- TA-Luft VDI 2440
- Druckgeräterichtlinie 97/23/EG (Modul H) / AD 2000



SONDERARMATUREN

TYP BI 10

BODENABLASS-KUGELHAHN

TYP BI 10

Einteiliges Gehäuse

Ausführungsvarianten:

- Schwimmend gelagerte Kugel mit vollem Durchgang
- Stopfbuchspackung Schaltwelle
- Heizmantel
- Totraum minimiert
- Angefedertes Dichtsystem

Nennweiten: DN 15 – DN 80 / 1/2" bis 3"

Druckbereich: PN 16, Class 150

Temperaturbereich: -40°C bis +300°C



SONDERARMATUREN

TYP BI 11

BODENABLASS-KUGELHAHN

TYP BI 11

Zweiteiliges Gehäuse

Ausführungsvarianten:

- Schwimmend gelagerte Kugel mit vollem Durchgang
- Heizmantel
- Totraum minimiert
- Angefedertes Dichtsystem

Nennweiten: DN 50/25 – DN 350/250 / 1" bis 10"

Druckbereich: PN 10/16, Class 150

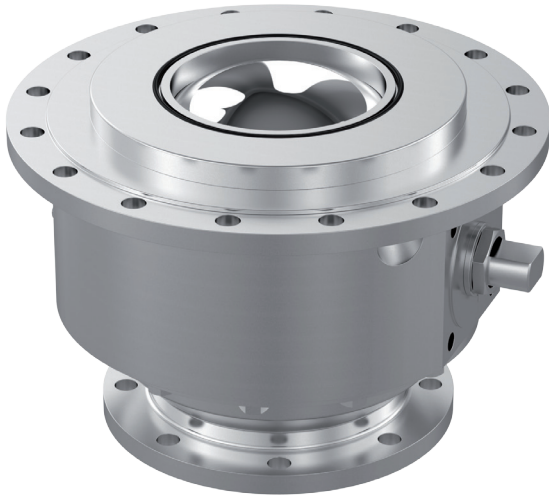
Temperaturbereich: -40°C bis +300°C



SONDERARMATUREN

TYP T

GRANULAT-KUGELHAHN



TYP T

Konstruktionsmerkmale:

- Voller Durchgang
- Schwimmend gelagerte Kugel
- Einseitig abgedichtete Kugel
- Zapfengelagert

Nennweiten: DN 80 – 200 / 3" bis 8"

Druckbereich: PN10 / 16, Class 150

Temperaturbereich: -40°C bis +200°C

SONDERARMATUREN

TYP BGI

SEGMENT-KUGELHAHN



TYP BGI

Konstruktionsmerkmale:

- Kugelsegment
- Zapfengelagert
- Aktives Dichtsystem
- Dichtungswerkstoffe PEEK, Carbon, metallisch

Nennweiten: DN 200/150 – DN 350/250 / 6" bis 12"

Druckbereich: PN 10/16, Class 150

Temperaturbereich: -40°C bis +200°C

SONDERARMATUREN

TYP C

2-WEGE-KUGELHAHN

TYP C

Flanschausführung

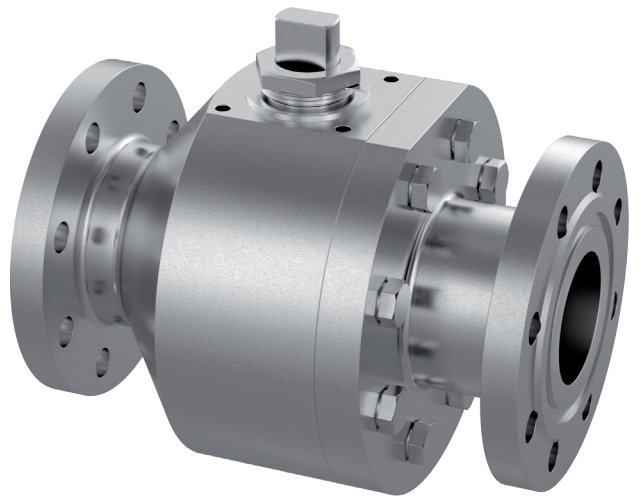
Konstruktionsmerkmale:

- Voller Durchgang
- Schwimmend gelagerte Kugel / Zapfengelagert
- Molchbare Ausführung
- Zwei- und dreiteiliges Gehäuse
- Heizmantel

Nennweiten: DN 15 – DN 200 / 1/2" bis 8"

Druckbereich: PN 10 – PN 63, Class 150 - 600

Temperaturbereich: -40°C bis +300°C



SONDERARMATUREN

TYP D

3-WEGE-KUGELHAHN, 90°

TYP D

3-Wege-Kugelhahn 90°, horizontal

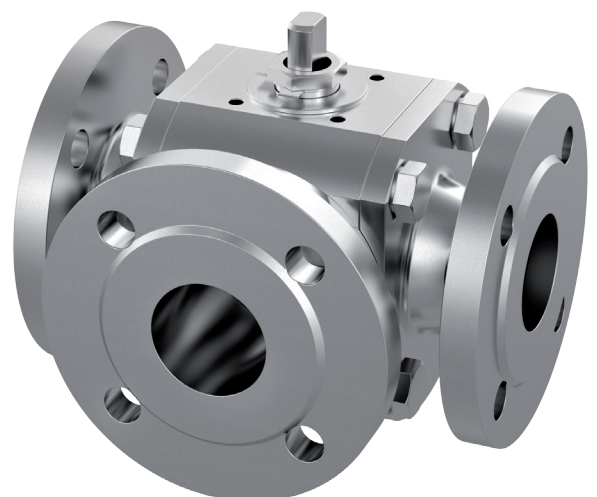
Konstruktionsmerkmale:

- Voller Durchgang
- Allseits abgedichtet
- Gekammerte Dichtsysteme
- Heizmantel

Nennweiten: DN 15 – DN 200 / 1/2" bis 8"

Druckbereich: PN 10 – PN 40, Class 150 - 300

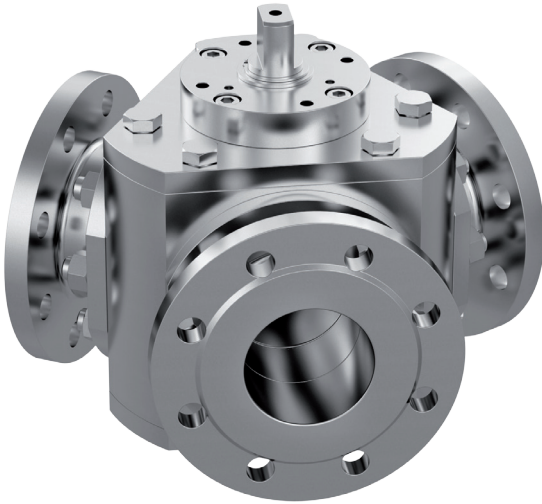
Temperaturbereich: -40°C bis +300°C



SONDERARMATUREN

TYP N

3-WEGE-KUGELHAHN, 120°



TYP N

3-Wege-Kugelhahn 120°

Konstruktionsmerkmale:

- Voller Durchgang
- Schwimmend gelagerte Kugel

Nennweiten: DN 15 – DN 200 / 1/2" bis 8"

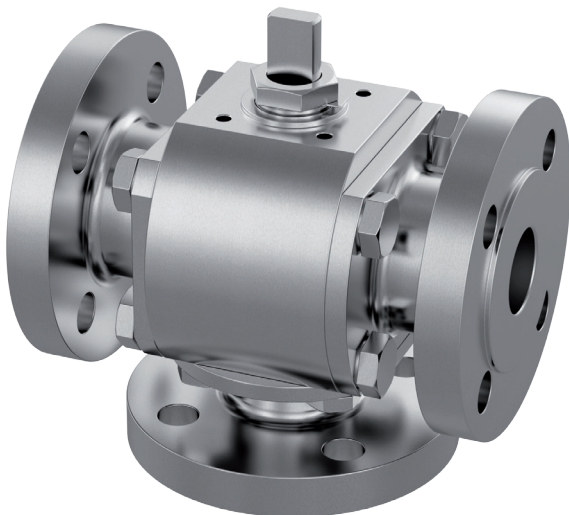
Druckbereich: PN 10 – PN 40, Class 150 - 300

Temperaturbereich: -40°C bis +300°C

SONDERARMATUREN

TYP K

3-WEGE-KUGELHAHN, VERTIKAL



TYP K

Konstruktionsmerkmale:

- Voller Durchgang
- Schwimmend gelagerte Kugel
- Vertikale L-Bohrung

Nennweiten: DN 15 – DN 200 / 1/2" bis 8"

Druckbereich: PN 10/16, Class 150

Temperaturbereich: -40°C bis +300°C

SONDERARMATUREN / SONDERARMATUREN

TYP E

4-WEGE-KUGELHAHN

TYP E

4-Wege-Kugelhahn, horizontal

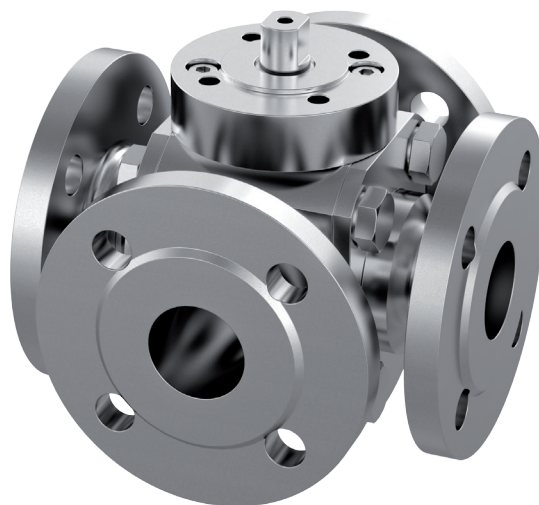
Konstruktionsmerkmale:

- Voller Durchgang
- Schwimmend gelagerte Kugel

Nennweiten: DN 15 – DN 200 / 1/2" bis 8"

Druckbereich: PN 10 – PN 40, Class 150 - 300

Temperaturbereich: -40°C bis +300°C



SONDERARMATUREN

TYP F

5-WEGE-KUGELHAHN

TYP F

5/4-Wege-Kugelhahn, 4 horizontale, 1 vertikaler Abgang

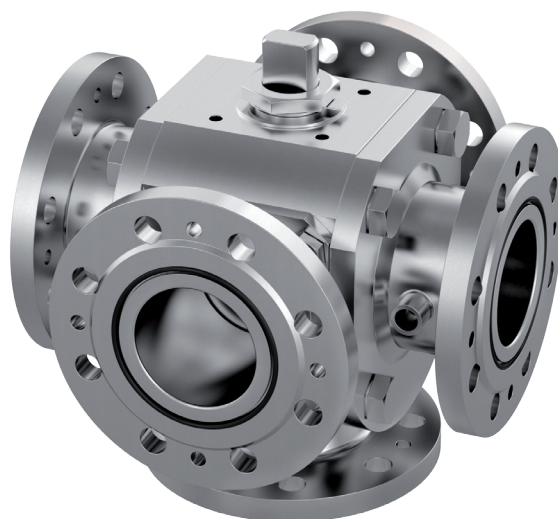
Konstruktionsmerkmale:

- Voller Durchgang
- Schwimmend gelagerte Kugel

Nennweiten: DN 15 – DN 200 / 1/2" bis 8"

Druckbereich: PN 10 – PN 40, Class 150 - 300

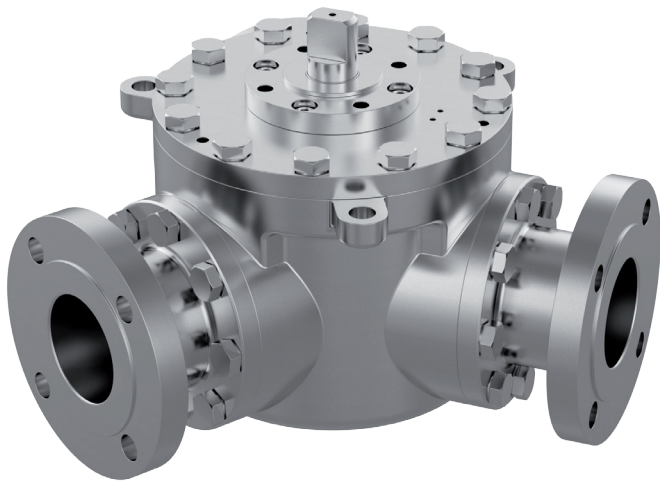
Temperaturbereich: -40°C bis +300°C



SONDERARMATUREN

TYP G

3-WEGE-MOLCHWEICHE



TYP G

3-Wege-Molchweiche, horizontal

Konstruktionsmerkmale:

- Voller Durchgang
- Schwimmend gelagerte Kugel
- Zapfengelagert
- Heizmantel

Nennweiten: DN 50 – DN 150 / 2" bis 8"

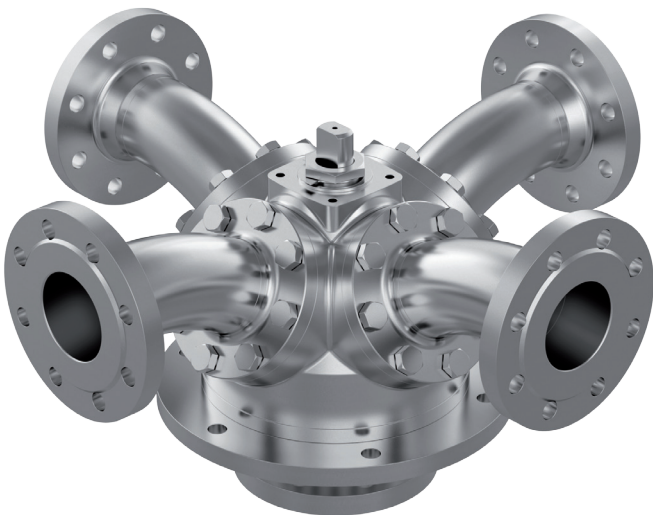
Druckbereich: PN 16 – PN 40, Class 150 - 300

Temperaturbereich: -40°C bis +200°C

SONDERARMATUREN

TYP O

5-WEGE-MOLCHWEICHE



TYP O

5/4-Wege-Molchweiche, 4 horizontale, 1 vertikaler Abgang

Konstruktionsmerkmale:

- Voller Durchgang
- Schwimmend gelagerte Kugel
- Zapfengelagert

Nennweiten: DN 50 – DN 150 / 2" bis 6"

Druckbereich: PN 16 – PN 40, Class 150 - 300

Temperaturbereich: -40°C bis +200°C

SONDERARMATUREN

TYP M

KOMPAKT-KUGELHAHN

TYP M

Kompakt-Kugelhahn

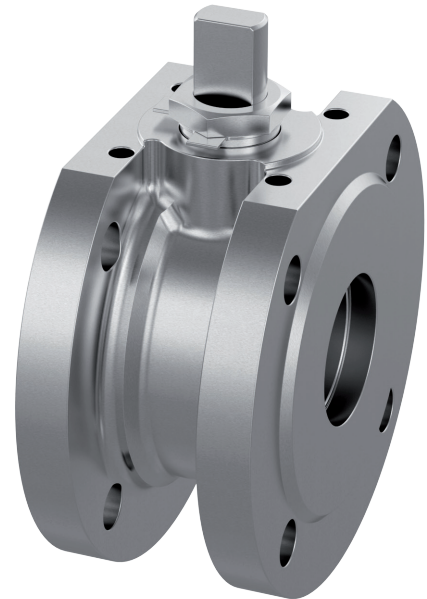
Konstruktionsmerkmale:

- Voller Durchgang
- Schwimmend gelagerte Kugel
- Molchbare Ausführung
- Einteiliges Gehäuse, Schraubring

Nennweiten: DN 15 – DN 200 / 1/2" bis 8"

Druckbereich: PN 10 – PN 63, Class 150 - 600

Temperaturbereich: -40°C bis +300°C



SONDERARMATUREN

TYP MSE

PROBENAHEME-KUGELHAHN

TYP MSE

Probenahme-Kugelhahn

Konstruktionsmerkmale:

- In das Rohrsystem direkt integriert
- Definiertes Probenahme-Volumen
- Schwimmend gelagerte Kugel
- Totraum minimiert
- Bedienung unabhängig vom Betriebsdruck

Rohrdurchmesser: DN 25 – DN 100 / 1" bis 4"

Nennweiten: DN 15 – DN 80 / 1/2" bis 3"

Druckbereich: PN16 – PN 40, Class 150 - 300

Temperaturbereich: -40°C bis +300°C



STANDORT



AMG-PESCH GmbH
Adam-Riese -Straße 1
D - 50996 Köln
Tel.: +49 (0) 22 36 - 89 16 - 0
Fax: +49 (0) 22 36 - 89 16 - 56
info@amg-pesch.com
www.amg-pesch.com

AMG-**PESCH**®



An **ERIKS** Company

QUALITY IS OUR DRIVE