

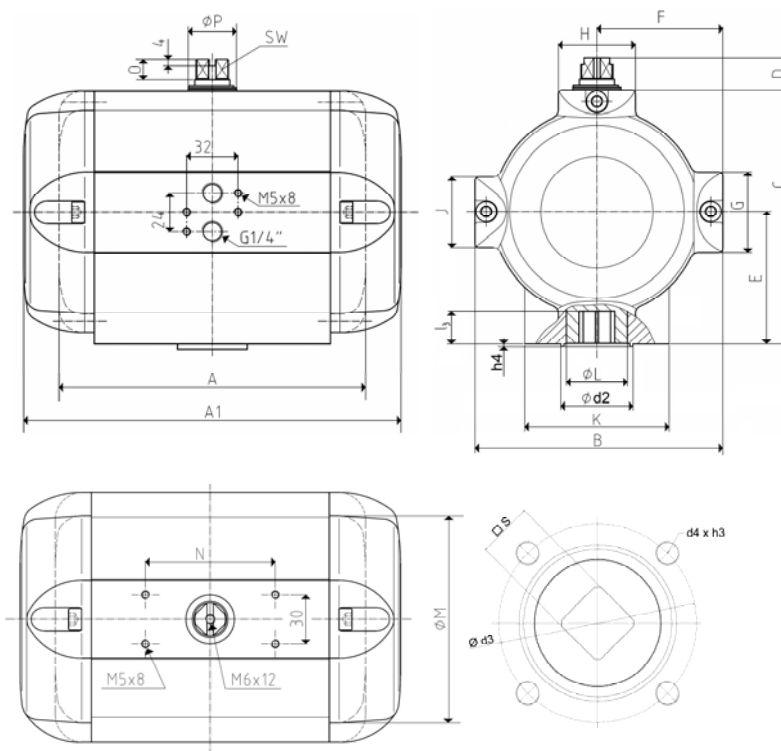
# DOUBLE-PISTON QUARTER TURN ACTUATORS

## TYPE BR03C SAD / SAF 90°

Size	25
Weight [kg]	
Type SAD	6,0
Type SAF	8,5
Stroke volume [dm³]	
Type SAD	2,0
Type SAF	1,0
Operating times [sec.] <sup>1)</sup>	
Type SAD OPEN	0,4
Type SAD CLOSE	0,4
Type SAF <sup>2)</sup> OPEN	0,4
Type SAF <sup>2)</sup> CLOSE	0,2

1) operating times at 4,5 bar air pressure supply without load (standard values)

2) Type SAF with 9 springs



Type	number of springs n	spring-torque		air torque Ma [Nm] at operating pressure pe [bar]																											
		Ms [Nm]		2 bar		2,5 bar		3 bar		3,5 bar		4 bar		4,5 bar		5 bar		5,5 bar		6 bar		6,5 bar		7 bar		7,5 bar		8 bar			
		MIN	MAX	MIN	MAX	MIN	MAX	MIN	MAX	MIN	MAX	MIN	MAX	MIN	MAX	MIN	MAX	MIN	MAX	MIN	MAX	MIN	MAX	MIN	MAX	MIN	MAX	MIN	MAX		
SAD 25	-	-		61		79		98		115		133		151		169		187		205		223		240		257		275			
SAF 25	4	24,2	40,2	20,8	36,8	38,8	54,8	57,8	73,8	74,8	90,8	92,8	108,8	110,8	126,8	128,8	144,8	146,8	162,8	164,8	180,8	182,8	198,8	199,8	215,8	216,8	232,8	234,8	250,8		
	5	30,2	50,2	10,8	30,8	28,8	48,8	47,8	67,8	64,8	84,8	82,8	102,8	100,8	120,8	118,8	138,8	136,8	156,8	154,8	174,8	172,8	192,8	189,8	209,8	206,8	226,8	224,8	244,8		
	6	36,3	60,2	0,8	24,7	18,8	42,7	37,8	61,7	54,8	78,7	72,8	96,7	90,8	114,7	108,8	132,7	126,8	150,7	144,8	168,7	162,8	186,7	179,8	203,7	196,8	220,7	214,8	238,7		
	7	42,3	70,3			8,7	36,7	27,7	55,7	44,7	72,7	62,7	90,7	80,7	108,7	98,7	126,7	116,7	144,7	134,7	162,7	152,7	180,7	169,7	197,7	186,7	214,7	204,7	232,7		
	8	48,3	80,3					17,7	49,7	34,7	66,7	52,7	84,7	70,7	102,7	88,7	120,7	106,7	138,7	124,7	156,7	142,7	174,7	159,7	191,7	176,7	208,7	194,7	226,7		
	9	54,4	90,4					7,6	43,6	24,6	60,6	42,6	78,6	60,6	96,6	78,6	114,6	96,6	132,6	114,6	150,6	132,6	168,6	149,6	185,6	166,6	202,6	184,6	220,6		
	10	60,4	100,4							14,6	54,6	32,6	72,6	50,6	90,6	68,6	108,6	86,6	126,6	104,6	144,6	122,6	162,6	139,6	179,6	156,6	196,6	174,6	214,6		
	11	66,5	110,8							4,2	48,5	22,2	66,5	40,2	84,5	58,2	102,5	76,2	120,5	94,2	138,5	112,2	156,5	129,2	173,5	146,2	190,5	164,2	208,5		
	12	72,5	120,5									12,5	60,5	30,5	78,5	48,5	96,5	66,5	114,5	84,5	132,5	102,5	150,5	119,5	167,5	136,5	184,5	154,5	202,5		
	Sonderausführung																														
	13	78,6	131,0										2,0	54,4	20,0	72,4	38,0	90,4	56,0	108,4	74,0	126,4	92,0	144,4	109,0	161,4	126,0	178,4	144,0	196,4	
	14	84,6	141,0												10,0	66,4	28,0	84,4	46,0	102,4	64,0	120,4	82,0	138,4	99,0	155,4	116,0	172,4	134,0	190,4	

SUBJECT TO TECHNICAL MODIFICATION

Design	SAD / SAF
Size	25
A (double-acting)	191
A1 (single-acting)	235
B	154,5
C	159
D	20
E	83
F	78,5
G	50
H	48
K	90
Ø L	38
J	44
Ø M	130
N	80
O	12
Ø P	30
SW	17
Connection ISO 5211	F07
Ø d <sub>2</sub>	55
Ø d <sub>3</sub>	70
d <sub>4</sub> x h <sub>3</sub>	M8x13
number of bolts	4
h <sub>4</sub>	3
l <sub>3</sub>	20
s	17



AMG-PESCH GmbH  
Adam-Riese-Straße 1  
D - 50996 Cologne  
Tel.: +49-(0) 22 36 - 89 16 - 0  
Fax: +49-(0) 22 36 - 89 16 - 56  
[info@amg-pesch.com](mailto:info@amg-pesch.com)  
[www.amg-pesch.com](http://www.amg-pesch.com)