

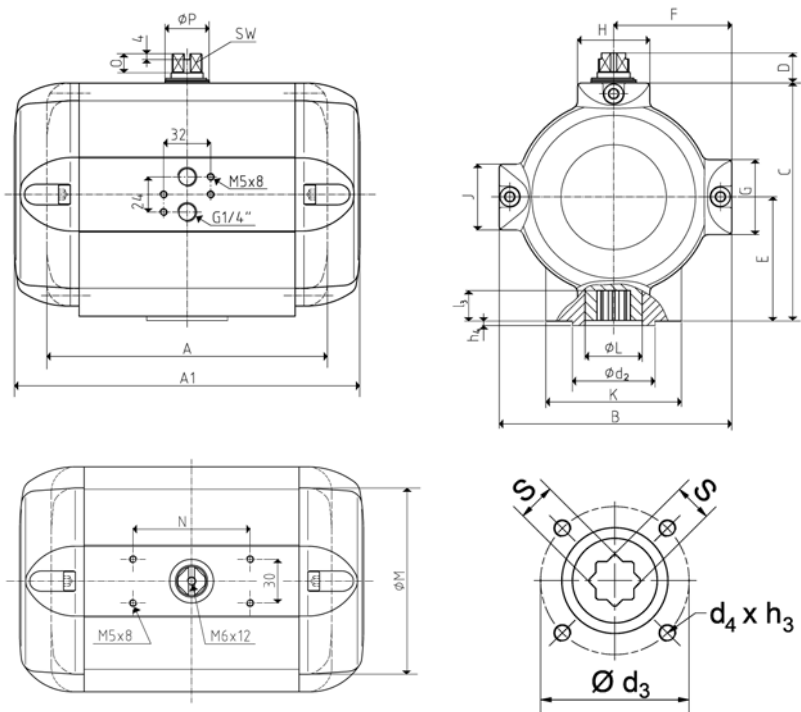
AMG - DOPPELKOLBEN SCHWENKANTRIEBE

TYP SAD / SAF BR03 90°

Baugröße	33
Gewicht [kg]	
Typ SAD	13,5
Typ SAF	18,5
Füllvolumen [dm³]	
Typ SAD	5,1
Typ SAF	3,0
Schaltzeiten [sek.] ¹⁾	
Typ SAD AUF	0,8
Typ SAD ZU	0,8
Typ SAF ²⁾ AUF	1,0
Typ SAF ²⁾ ZU	0,5

1) Schaltzeiten bei 4,5 bar Steuerdruck und ohne Belastung (Richtwerte)

2) Typ SAF mit 9 Federn



Typ	Federanzahl n	Feder- moment		Luftmoment Ma [Nm] bei Steuerdruck pe [bar]																											
				2 bar		2,5 bar		3 bar		3,5 bar		4 bar		4,5 bar		5 bar		5,5 bar		6 bar		6,5 bar		7 bar		7,5 bar		8 bar			
		MIN	MAX	MIN	MAX	MIN	MAX	MIN	MAX	MIN	MAX	MIN	MAX	MIN	MAX	MIN	MAX	MIN	MAX	MIN	MAX	MIN	MAX	MIN	MAX	MIN	MAX	MIN	MAX		
SAD 33	-	-		166		215		264		312		360		410		458		506		555		605		651		698		744			
SAF 33	4	66	109	57	100	106	149	155	198	203	246	251	294	301	344	349	392	397	440	446	489	496	539	542	585	589	632	635	678		
	5	82	136	30	84	79	133	128	182	176	230	224	278	274	328	322	376	370	424	419	473	469	523	515	569	562	616	608	662		
	6	98	163	3	68	52	117	101	166	149	214	197	262	247	312	295	360	343	408	392	457	442	507	488	553	535	600	581	646		
	7	115	190			25	100	74	149	122	197	170	245	220	295	268	343	316	391	365	440	415	490	461	536	508	583	554	629		
	8	131	217					47	133	95	181	143	229	193	279	241	327	289	375	338	424	388	474	434	520	481	567	527	613		
	9	148	244					20	116	68	164	116	212	166	262	214	310	262	358	311	407	361	457	407	503	454	550	500	596		
	10	164	271							41	148	89	196	139	246	187	294	235	342	284	391	334	441	380	487	427	534	473	580		
	11	180	299							13	132	61	180	111	230	159	278	207	326	256	375	306	425	352	471	399	518	445	564		
	12	197	326									34	163	84	213	132	261	180	309	229	358	279	408	325	454	372	501	418	547		
	Sonderausführung																														
	13	213	355										5	147	55	197	103	245	151	293	200	342	250	392	296	438	343	485	389	531	
	14	230	380												30	180	78	228	126	276	175	325	225	375	271	421	318	468	364	514	

TECHNISCHE ÄNDERUNGEN VORBEHALTEN

Bauart	SAD / SAF
Baugröße	33
A (doppeltwirkend)	253
A1 (einfachwirkend)	365
B	204
C	202
D	20
E	103
F	102
G	50
H	90
K	108
Ø L	56
J	50
Ø M	175
N	80
O	12
Ø P	45
SW	22
Anschluss ISO 5211	F12
Ø d2	85
Ø d3	125
d4 x h3	M12x20
Anzahl der Schrauben	4
h4	3
l3	30
s	27

AMG-PESCH



an ERIKS company

AMG-PESCH GmbH

Adam-Riese-Straße 1

D - 50996 Köln

Tel.: +49-(0) 22 36 - 89 16 - 0

Fax: +49-(0) 22 36 - 89 16 - 56

info@amg-pesch.com

www.amg-pesch.com