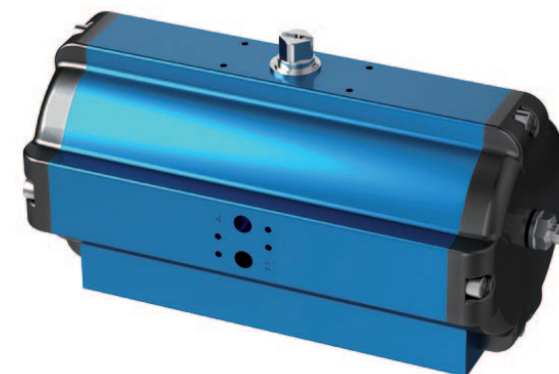


Technische Daten

Bauart :	Pneumatischer Doppelkolben-Schwenkantrieb
Konstruktionsmerkmal :	Zahnstangen-Ritzel-Prinzip, Kolbenführung über Führungsstangen
Schwenkwinkel :	180° (justierbar über ausblassichere, äußere Anschläge) 180° -5°/+3°
Steuerdruck :	mind. 2 bar, max. 8 bar
Steuermedium :	gefilterte, trockene Druckluft bzw. alle nicht aggressiven gasförmigen Medien
Umgebungstemperatur :	-25°C bis +80°C
Einbaulage :	beliebig
Korrosionsbeständigkeit :	innen und außen (Industrieatmosphäre)
Schmierung :	Dauerschmierung mit Schmierfett DIN 51825-K2K-30
Dichtelemente :	Perbunan-O-Ringe, 70 Shore
Oberflächenschutz :	Gehäuse: Hart-Eloxal
Deckel:	GLISS-COAT
Wartung und Inspektion :	Der AMG-Doppelkolben-Schwenkantrieb ist wartungsfrei. Voraussetzungen hierfür sind : <ul style="list-style-type: none">• fachgerechter Aufbau des Antriebes• einwandfrei aufbereitetes Steuermedium• normale Umgebungsverhältnisse
angewandte Norm :	DIN EN ISO 5211, DIN EN 15714-3, VDI / VDE 3845, DIN 79



SAD - 180°



SAF - 180°

AMG-**PESCH**®



an **BRILIS** company

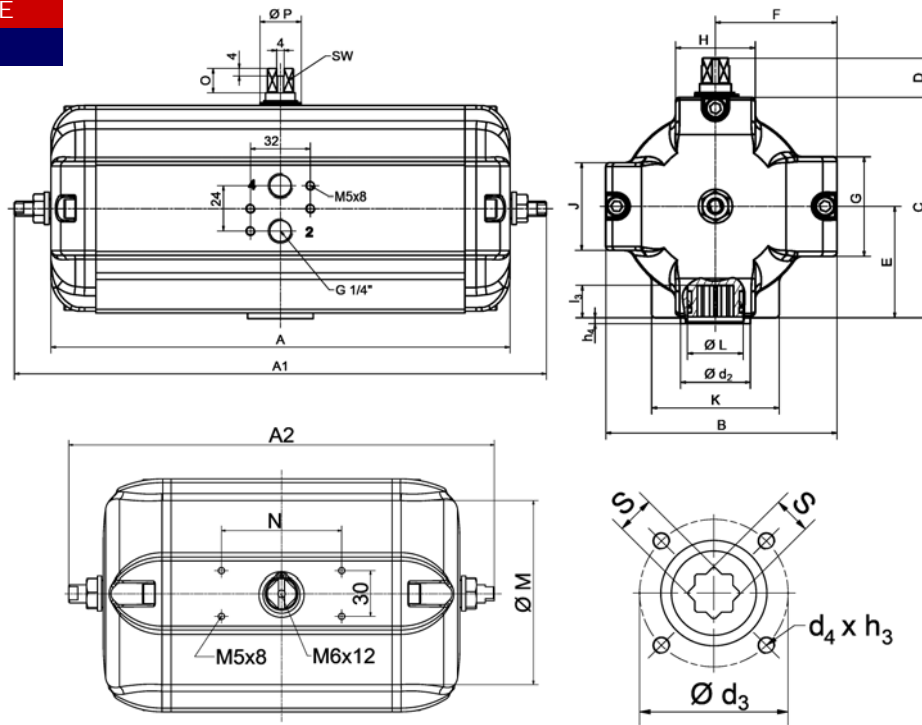
AMG-**PESCH** GmbH
Adam-Riese-Straße 1
D - 50996 Köln
Tel.: +49-(0) 22 36 - 89 16 - 0
Fax: +49-(0) 22 36 - 89 16 - 73
info@amg-pesch.com
www.amg-pesch.com

AMG - DOPPELKOLBEN SCHWENKANTRIEBE
TYP SAD / SAF 180°

Baugröße	40
Gewicht [kg]	
Typ SAD	37,0
Typ SAF	55,7
Füllvolumen [dm³]	
Typ SAD	21,5
Typ SAF	13
Schaltzeiten [sek.] ¹⁾	
Typ SAD AUF	3,5
Typ SAD ZU	3,5
Typ SAF ²⁾ AUF	6,5
Typ SAF ²⁾ ZU	3,0

1) Schaltzeiten bei 4,5 bar Steuerdruck ohne Belastung

2) Typ SAF mit 18 Federn



Bauart	SAD / SAF
Baugröße	40
A (doppeltwirkend)	469 / 538
A1 (einfachwirkend)	890
B	268
C	266
D	20
E	136
F	134
G	60
H	108
K	125
Ø L	62
J	60
Ø M	236
N	80
O	12
Ø P	50
SW	30
Anschluss ISO 5211	F14
Ø d ₂	100
Ø d ₃	140
d ₄ x h ₃	M16x25
Anzahl der Schrauben	4
h ₄	4
l ₃	40
s	36

Typ	Federanzahl n	Federmoment		Luftmoment Ma [Nm] bei Steuerdruck pe [bar]																											
				Ms [Nm]		2 bar		2,5 bar		3 bar		3,5 bar		4 bar		4,5 bar		5 bar		5,5 bar		6 bar		6,5 bar		7 bar		7,5 bar		8 bar	
				MIN	MAX	MIN	MAX	MIN	MAX	MIN	MAX	MIN	MAX	MIN	MAX	MIN	MAX	MIN	MAX	MIN	MAX	MIN	MAX	MIN	MAX	MIN	MAX	MIN	MAX	MIN	MAX
SAD 40	-	-	-	336	435	534	629	727	827	924	1022	1121	1220	1314	1408	1502															
SAF 40	8	133	222	114	203	213	302	312	401	407	496	505	594	605	694	702	791	800	889	899	988	998	1087	1092	1181	1186	1275	1280	1369		
	10	166	277	59	170	158	269	257	368	352	463	450	561	550	661	647	758	745	856	844	955	943	1054	1037	1148	1131	1242	1225	1336		
	12	199	333	3	137	102	236	201	335	296	430	394	528	494	628	591	725	689	823	788	922	887	1021	981	1115	1075	1209	1169	1303		
	14	232	388			47	203	146	302	241	397	339	495	439	595	536	692	634	790	733	889	832	988	926	1082	1020	1176	1114	1270		
	16	266	443					91	268	186	363	284	461	384	561	481	658	579	756	678	855	777	954	871	1048	965	1142	1059	1236		
	18	299	499					35	235	130	330	228	428	328	528	425	625	523	723	622	822	721	921	815	1015	909	1109	1003	1203		
	20	332	554							75	297	173	395	273	495	370	592	468	690	567	789	666	888	760	982	854	1076	948	1170		
	22	365	610							19	264	117	362	217	462	314	559	412	657	511	756	610	855	704	949	798	1043	892	1137		
	24	398	665									62	329	162	429	259	526	357	624	456	723	555	822	649	916	743	1010	837	1104		