

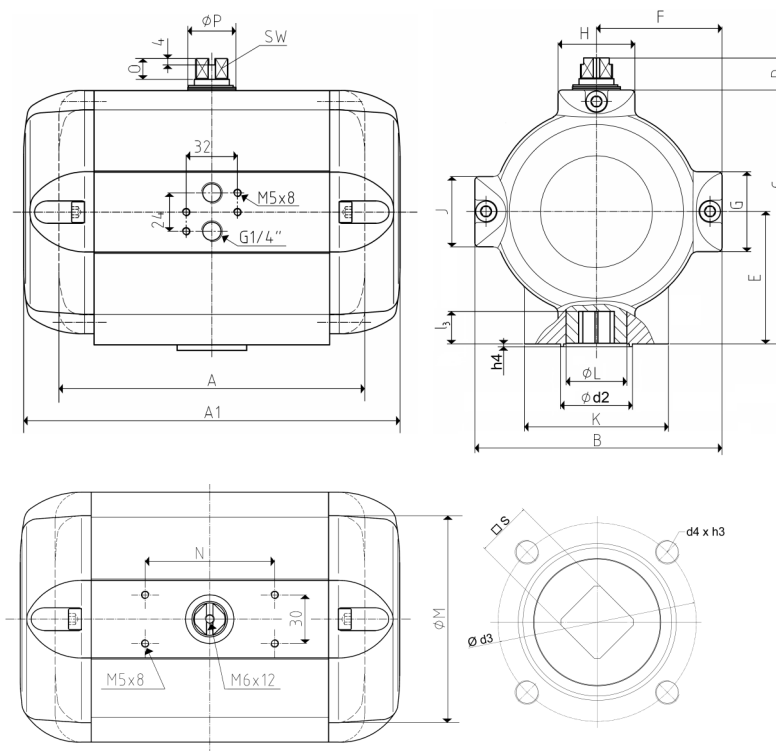
AMG - DOPPELKOLBEN SCHWENKANTRIEBE

TYP SAD / SAF BR03C 90°

| | |
|-----------------------------------|------|
| Baugröße | 30 |
| Gewicht [kg] | |
| Typ SAD | 12,0 |
| Typ SAF | 13,5 |
| Füllvolumen [dm³] | |
| Typ SAD | 2,8 |
| Typ SAF | 1,5 |
| Schaltzeiten [sec.] ¹⁾ | |
| Typ SAD AUF | 0,5 |
| Typ SAD ZU | 0,5 |
| Typ SAF ²⁾ AUF | 0,5 |
| Typ SAF ²⁾ ZU | 0,3 |

1) Schaltzeiten bei 4,5 bar Steuerdruck und ohne Belastung (Richtwerte)

2) Typ SAF mit 9 Federn



| Bauart | SAD / SAF |
|---------------------------------|-----------|
| Baugröße | 30 |
| A (doppeltwirkend) | 230 |
| A1 (einfachwirkend) | 346 |
| B | 174 |
| C | 174 |
| D | 20 |
| E | 89 |
| F | 87 |
| G | 50 |
| H | 64 |
| K | 90 |
| Ø L | 47 |
| J | 50 |
| Ø M | 145 |
| N | 80 |
| O | 12 |
| Ø P | 36 |
| SW | 17 |
| Anschluss ISO 5211 | F10 |
| Ø d ₂ | 70 |
| Ø d ₃ | 102 |
| d ₄ x h ₃ | M10x16 |
| Anzahl der Schrauben | 4 |
| h ₄ | 3 |
| l ₃ | 25 |
| s | 22 |

| Typ | Feder- anzahl n | Feder- moment | | Luftmoment Ma [Nm] bei Steuerdruck pe [bar] | | | | | | | | | | | | | | | | | | | | | | | | | | | |
|--------|-----------------------|------------------|-----|---|-----|---------|-----|-------|-----|---------|-----|-------|-----|---------|-----|-------|-----|---------|-----|-------|-----|---------|-----|-------|-----|---------|-----|-------|-----|-----|--|
| | | | | 2 bar | | 2,5 bar | | 3 bar | | 3,5 bar | | 4 bar | | 4,5 bar | | 5 bar | | 5,5 bar | | 6 bar | | 6,5 bar | | 7 bar | | 7,5 bar | | 8 bar | | | |
| | | MIN | MAX | MIN | MAX | MIN | MAX | MIN | MAX | MIN | MAX | MIN | MAX | MIN | MAX | MIN | MAX | MIN | MAX | MIN | MAX | MIN | MAX | MIN | MAX | MIN | MAX | MIN | MAX | | |
| SAD 30 | - | - | | 91 | | 117 | | 144 | | 170 | | 196 | | 223 | | 249 | | 276 | | 302 | | 329 | | 355 | | 380 | | 405 | | | |
| SAF 30 | 4 | 36 | 59 | 32 | 55 | 58 | 81 | 85 | 108 | 111 | 134 | 137 | 160 | 164 | 187 | 190 | 213 | 217 | 240 | 243 | 266 | 270 | 293 | 296 | 319 | 321 | 344 | 346 | 369 | | |
| | 5 | 45 | 74 | 17 | 46 | 43 | 72 | 70 | 99 | 96 | 125 | 122 | 151 | 149 | 178 | 175 | 204 | 202 | 231 | 228 | 257 | 255 | 284 | 281 | 310 | 306 | 335 | 331 | 360 | | |
| | 6 | 54 | 89 | | | 28 | 63 | 55 | 90 | 81 | 116 | 107 | 142 | 134 | 169 | 160 | 195 | 187 | 222 | 213 | 248 | 240 | 275 | 266 | 301 | 291 | 326 | 316 | 351 | | |
| | 7 | 62 | 104 | | | 13 | 55 | 40 | 82 | 66 | 108 | 92 | 134 | 119 | 161 | 145 | 187 | 172 | 214 | 198 | 240 | 225 | 267 | 251 | 293 | 276 | 318 | 301 | 343 | | |
| | 8 | 71 | 118 | | | | | 26 | 73 | 52 | 99 | 78 | 125 | 105 | 152 | 131 | 178 | 158 | 205 | 184 | 231 | 211 | 258 | 237 | 284 | 262 | 309 | 287 | 334 | | |
| | 9 | 80 | 133 | | | | | 11 | 64 | 37 | 90 | 63 | 116 | 90 | 143 | 116 | 169 | 143 | 196 | 169 | 222 | 196 | 249 | 222 | 275 | 247 | 300 | 272 | 325 | | |
| | 10 | 89 | 148 | | | | | | | 22 | 81 | 48 | 107 | 75 | 134 | 101 | 160 | 128 | 187 | 154 | 213 | 181 | 240 | 207 | 266 | 232 | 291 | 257 | 316 | | |
| | 11 | 98 | 163 | | | | | | | 7 | 72 | 33 | 98 | 60 | 125 | 86 | 151 | 113 | 178 | 139 | 204 | 166 | 231 | 192 | 257 | 217 | 282 | 242 | 307 | | |
| | 12 | 107 | 178 | | | | | | | | | 18 | 89 | 45 | 116 | 71 | 142 | 98 | 169 | 124 | 195 | 151 | 222 | 177 | 248 | 202 | 273 | 227 | 298 | | |
| | Sonderausführung | | | | | | | | | | | | | | | | | | | | | | | | | | | | | | |
| | 13 | 116 | 194 | | | | | | | | | | 2 | 80 | 29 | 107 | 55 | 133 | 82 | 160 | 108 | 186 | 135 | 213 | 161 | 239 | 186 | 264 | 211 | 289 | |
| | 14 | 125 | 207 | | | | | | | | | | | | 16 | 98 | 42 | 124 | 69 | 151 | 95 | 177 | 122 | 204 | 148 | 230 | 173 | 255 | 198 | 280 | |

TECHNISCHE ÄNDERUNGEN VORBEHALTEN

MB SAD / SAF 90 / 2018 / DE / 01



AMG-PESCH GmbH
Adam-Riese-Straße 1
D - 50996 Köln
Tel.: +49-(0) 22 36 - 89 16 - 0
Fax: +49-(0) 22 36 - 89 16 - 56
info@amg-pesch.com
www.amg-pesch.com