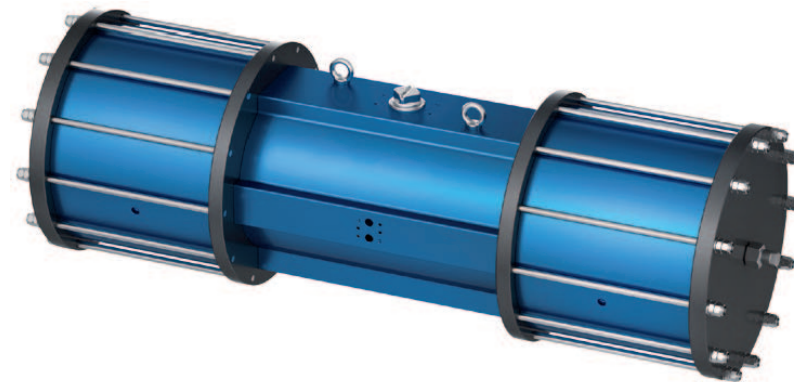


## Technische Daten

<b>Bauart :</b>	Pneumatischer Doppelkolben Schwenkantrieb 180° doppelwirkend mit einer reproduzierbare federzentrierte 90° Mittelstellung
<b>Konstruktionsmerkmale :</b>	Zahnstangen-Ritzel-Prinzip, Kolbenführung über Führungsstangen
<b>Schwenkwinkel :</b>	Fester Schwenkwinkel 0° bis 180° (Standard) Federzentrierte 90° Mittelstellung
<b>Steuerdruck :</b>	min. 2 bar, max. 8 bar
<b>Steuermedium :</b>	gefilterte, trockene Druckluft
<b>Umgebungstemperatur :</b>	-25°C bis +80°C
<b>Einbaulage :</b>	beliebig
<b>Korrosionsbeständigkeit :</b>	Industrieatmosphäre
<b>Schmierung :</b>	Lebensdauerfettschmierung ISO 51825-K2K-30
<b>Dichtelemente :</b>	NBR-O-Ringe, 70 Shore
<b>Oberflächenschutz :</b>	Gehäuse eloxiert und farbnachverdichtet Deckel KTL Tauchlackierung
<b>Wartung und Inspektion :</b>	Der AMG-Doppelkolben-Schwenkantrieb ist innerhalb der Lebensdauer wartungsfrei. Voraussetzungen hierfür sind : <ul style="list-style-type: none"><li>• fachgerechter Aufbau des Antriebes</li><li>• einwandfrei aufbereitetes Steuermedium</li><li>• normale Umgebungsverhältnisse</li><li>• Einhaltung der bestimmungsgemäßen Verwendung (Siehe hierzu die Montage und Wartungsanleitung)</li></ul>
<b>Angewandte Normen :</b>	DIN EN ISO 5211, DIN EN 15714-3, VDI / VDE 3845, DIN 79



**SADP - M 180°**

AMG-PESCH®



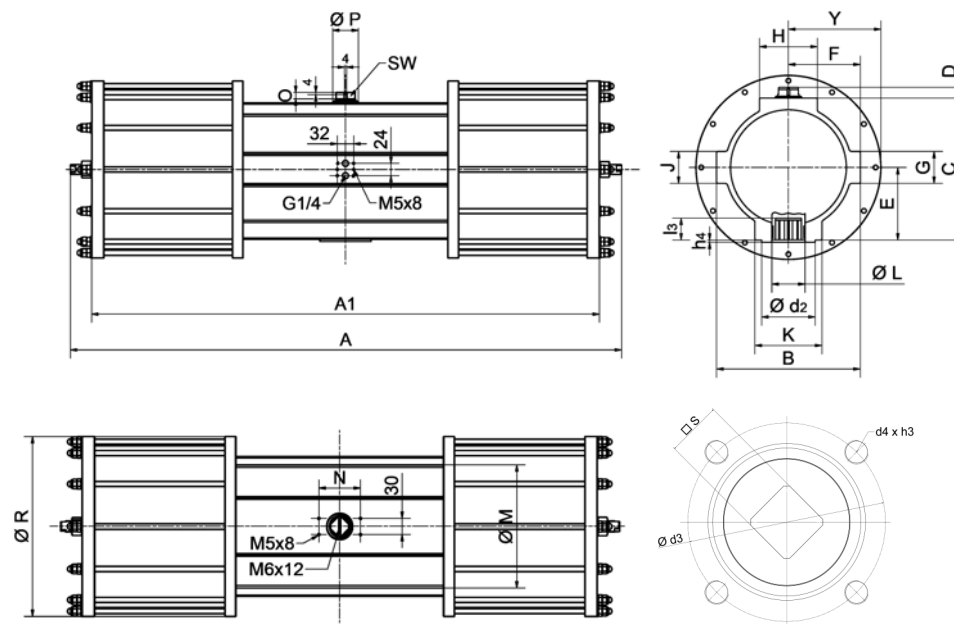
AMG-PESCH GmbH  
Adam-Riese-Straße 1  
D - 50996 Köln  
Tel.: +49-(0) 22 36 - 89 16 - 0  
Fax: +49-(0) 22 36 - 89 16 - 73  
[info@amg-pesch.com](mailto:info@amg-pesch.com)  
[www.amg-pesch.com](http://www.amg-pesch.com)

TYP SADF - M 180° **BR03C**

<b>Baugröße</b>	<b>35</b>
<b>Gewicht [kg]</b>	
<b>Typ SADF - M</b>	100
<b>Füllvolumen [dm³]</b>	
<b>Typ SADF - M</b>	21,6
<b>Schaltzeiten [sek.] <sup>1)</sup></b>	
<b>Typ SADF - M<sup>2)</sup> AUF</b>	3,3
<b>Typ SADF - M<sup>2)</sup> ZU</b>	3,3

1) Schaltzeiten bei 4,5 bar Steuerdruck  
und ohne Belastung (Richtwerte)

2) Typ SADF-M mit 24 Federn

[illegible]

Bauart	SADF - M
Baugröße	35
A	1015
A1	929
B	218
C	217
D	20
E	112
F	109
G	50
H	90
K	108
Ø L	62
J	50
Ø M	192
N	80
O	12
Ø P	50
Ø R	300
Y	150
SW	30
Anschluss ISO 5211	F12
Ø d <sub>2</sub>	85
Ø d <sub>3</sub>	125
d <sub>4</sub> x h <sub>3</sub>	M12x20
Anzahl der Schrauben	4
h <sub>4</sub>	3
l <sub>3</sub>	30
s	27

AMG-PESCH®



an **ERIKS** company

**AMG-PESCH GmbH**  
Adam-Riese-Straße 1  
D - 50996 Köln

Tel.: +49-(0) 22 36 - 89 16 - 0  
Fax: +49-(0) 22 36 - 89 16 - 73  
[info@amg-pesch.com](mailto:info@amg-pesch.com)  
[www.amg-pesch.com](http://www.amg-pesch.com)