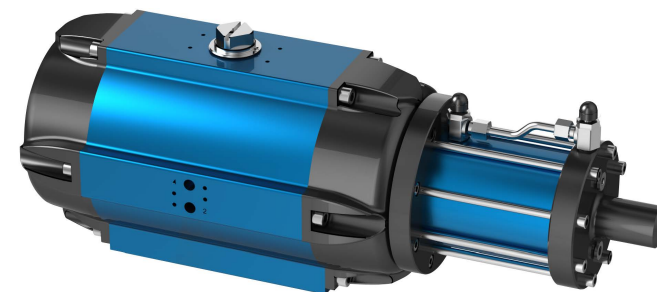
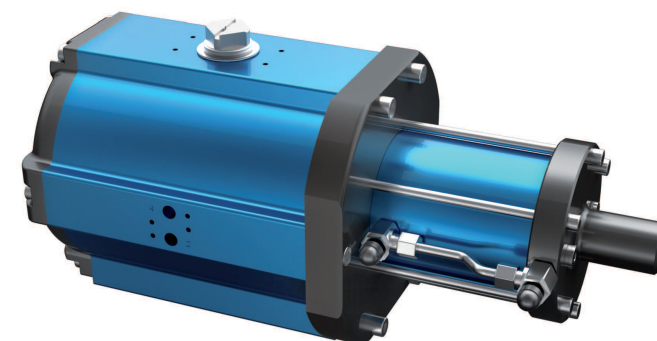


## Technische Daten

<b>Bauart :</b>	Pneumatischer Doppelkolben Schwenkantrieb mit hydraulischer Dämpfung
<b>Konstruktionsmerkmale :</b>	Zahnstangen-Ritzel-Prinzip, Kolbenführung über Führungsstangen Stufenlos einstellbare Schaltzeiten und Geschwindigkeiten Dämpft Druckstöße aus dem Rohrleitungssystem
<b>Schwenkwinkel :</b>	0°-90°, auch für 135° verfügbar
<b>Steuerdruck :</b>	min. 2 bar, max. 8 bar
<b>Steuermedium :</b>	gefilterte, trockene Druckluft
<b>Umgebungstemperatur :</b>	-25°C bis +80°C
<b>Einbaulage :</b>	beliebig
<b>Korrosionsbeständigkeit :</b>	Industrieatmosphäre
<b>Schmierung :</b>	Lebensdauerfettsschmierung ISO 51825-K2K-30
<b>Dichtelemente :</b>	NBR-O-Ringe, 70 Shore
<b>Oberflächenschutz :</b>	Gehäuse eloxiert und farbnachverdichtet Deckel KTL Tauchlackierung
<b>Wartung und Inspektion :</b>	Der AMG-Doppelkolben-Schwenkantrieb ist innerhalb der Lebensdauer wartungsfrei. Voraussetzungen hierfür sind : <ul style="list-style-type: none"><li>• fachgerechter Aufbau des Antriebes</li><li>• einwandfrei aufbereitetes Steuermedium</li><li>• normale Umgebungsverhältnisse</li><li>• Einhaltung der bestimmungsgemäßen Verwendung (Siehe hierzu die Montage und Wartungsanleitung)</li></ul>
<b>Angewandte Normen :</b>	DIN EN ISO 5211, DIN EN 15714-3, VDI / VDE 3845, DIN 79



SAF-HD



SAD-HD

AMG-PESCH®



AMG-PESCH GmbH  
Adam-Riese-Straße 1  
D - 50996 Köln  
Tel.: +49-(0) 22 36 - 89 16 - 0  
Fax: +49-(0) 22 36 - 89 16 - 73  
[info@amg-pesch.com](mailto:info@amg-pesch.com)  
[www.amg-pesch.com](http://www.amg-pesch.com)

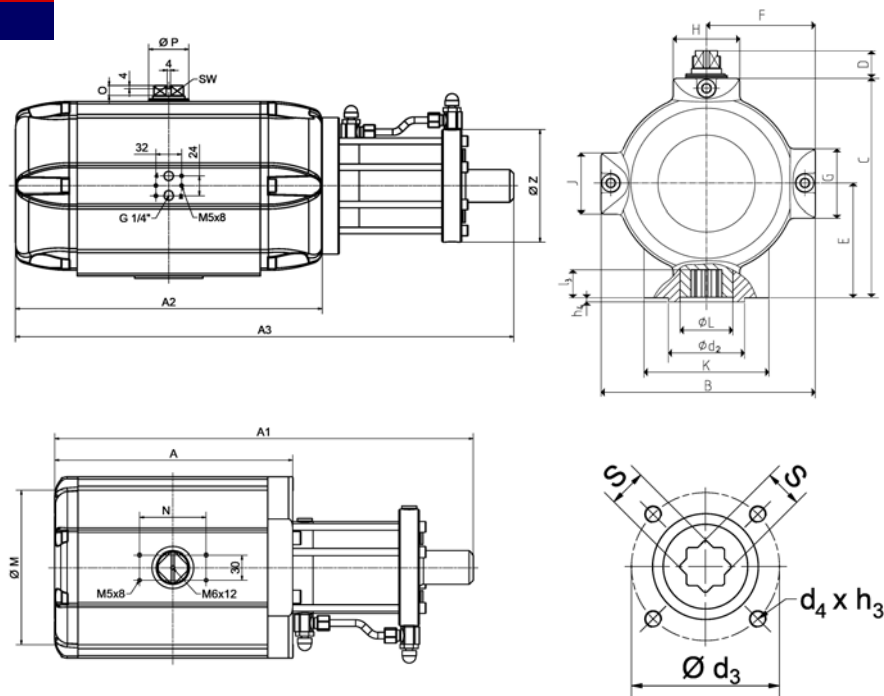
# AMG - DOPPELKOLBEN SCHWENKANTRIEBE

## TYP SAD-HD / SAF-HD 90°

Baugröße	15
Gewicht [kg]	
Typ SAD-HD	6,0
Typ SAF-HD	7,0
Füllvolumen [dm³]	
Typ SAD-HD	0,7
Typ SAF-HD	0,4
Schaltzeiten [sek.] <sup>1)</sup>	
Typ SAD-HD AUF	1
Typ SAD-HD ZU	1
Typ SAF-HD <sup>2)</sup> AUF	1
Typ SAF-HD <sup>2)</sup> ZU	1

1) Schaltzeiten bei 4,5 bar Steuerdruck ohne Belastung (Richtwerte)

2) Typ SAF-HD mit 9 Federn



Typ	Federanzahl n	Federmoment		Luftmoment Ma [Nm] bei Steuerdruck pe [bar]																											
				Ms [Nm]		2 bar		2,5 bar		3 bar		3,5 bar		4 bar		4,5 bar		5 bar		5,5 bar		6 bar		6,5 bar		7 bar		7,5 bar		8 bar	
		MIN	MAX	MIN	MAX	MIN	MAX	MIN	MAX	MIN	MAX	MIN	MAX	MIN	MAX	MIN	MAX	MIN	MAX	MIN	MAX	MIN	MAX	MIN	MAX	MIN	MAX	MIN	MAX	MIN	MAX
SAD-HD 15	-	-	-	23	29	36	42	49	55	62	68	75	82	88	94	101															
SAF-HD 15	4	8,8	14,7	8,3	14,2	14,3	20,2	21,3	27,2	27,3	33,2	34,3	40,2	40,3	46,2	47,3	53,2	53,3	59,2	60,3	66,2	67,3	73,2	73,3	79,2	79,3	85,2	86,3	92,2		
	5	11,0	18,4	4,6	12,0	10,6	18,0	17,6	25,0	23,6	31,0	30,6	38,0	36,6	44,0	43,6	51,0	49,6	57,0	56,6	64,0	63,6	71,0	69,6	77,0	75,6	83,0	82,6	90,0		
	6	13,3	22,0	1,0	9,7	7,0	15,7	14,0	22,7	20,0	28,7	27,0	35,7	33,0	41,7	40,0	48,7	46,0	54,7	53,0	61,7	60,0	68,7	66,0	74,7	72,0	80,7	79,0	87,7		
	7	15,5	25,7			3,3	13,5	10,3	20,5	16,3	26,5	23,3	33,5	29,3	39,5	36,3	46,5	42,3	52,5	49,3	59,5	56,3	66,5	62,3	72,5	68,3	78,5	75,3	85,5		
	8	17,7	29,4					6,6	18,3	12,6	24,3	19,6	31,3	25,6	37,3	32,6	44,3	38,6	50,3	45,6	57,3	52,6	64,3	58,6	70,3	64,6	76,3	71,6	83,3		
	9	19,9	33,0					3,0	16,1	9,0	22,1	16,0	29,1	22,0	35,1	29,0	42,1	35,0	48,1	42,0	55,1	49,0	62,1	55,0	68,1	61,0	74,1	68,0	81,1		
	10	22,1	36,7							5,3	19,9	12,3	26,9	18,3	32,9	25,3	39,9	31,3	45,9	38,3	52,9	45,3	59,9	51,3	65,9	57,3	71,9	64,3	78,9		
	11	24,3	40,4							1,6	17,7	8,6	24,7	14,6	30,7	21,6	37,7	27,6	43,7	34,6	50,7	41,6	57,7	47,6	63,7	53,6	69,7	60,6	76,7		
	12	26,5	44,0									5,0	22,5	11,0	28,5	18,0	35,5	24,0	41,5	31,0	48,5	38,0	55,5	44,0	61,5	50,0	67,5	57,0	74,5		

Bauart	SAD-HD / SAF-HD
Baugröße	15
A / A1 (doppeltwirkend)	150 / 319
A2 / A3 (einfachwirkend)	198 / 375
B	116
C	111
D	20
E	56
F	61
G	50
H	40
K	64
Ø L	28
J	44
Ø M	93
N	80
O	12
Ø P	22
Ø Z	100
SW	12
Anschluss ISO 5211	F05
Ø d2	35
Ø d3	50
d4 x h3	M6x10
Anzahl der Schrauben	4
h4	3
l3	16
s	14

AMG-PESCH®



AMG-PESCH GmbH  
Adam-Riese-Straße 1  
D - 50996 Köln  
Tel.: +49-(0) 22 36 - 89 16 - 0  
Fax: +49-(0) 22 36 - 89 16 - 73  
[info@amg-pesch.com](mailto:info@amg-pesch.com)  
[www.amg-pesch.com](http://www.amg-pesch.com)